

**Systeme avancé de traitement des eaux
usées utilisant la technologie de traitement
des membranes microbiennes du sol**

Sofil

ALCO CO., LTD.

"Sofil" : Système écologique du traitement des eaux usées

"Sofil" a obtenu l'autorisation générale du ministre du territoire, de l'infrastructure, des transports et du tourisme du Japon

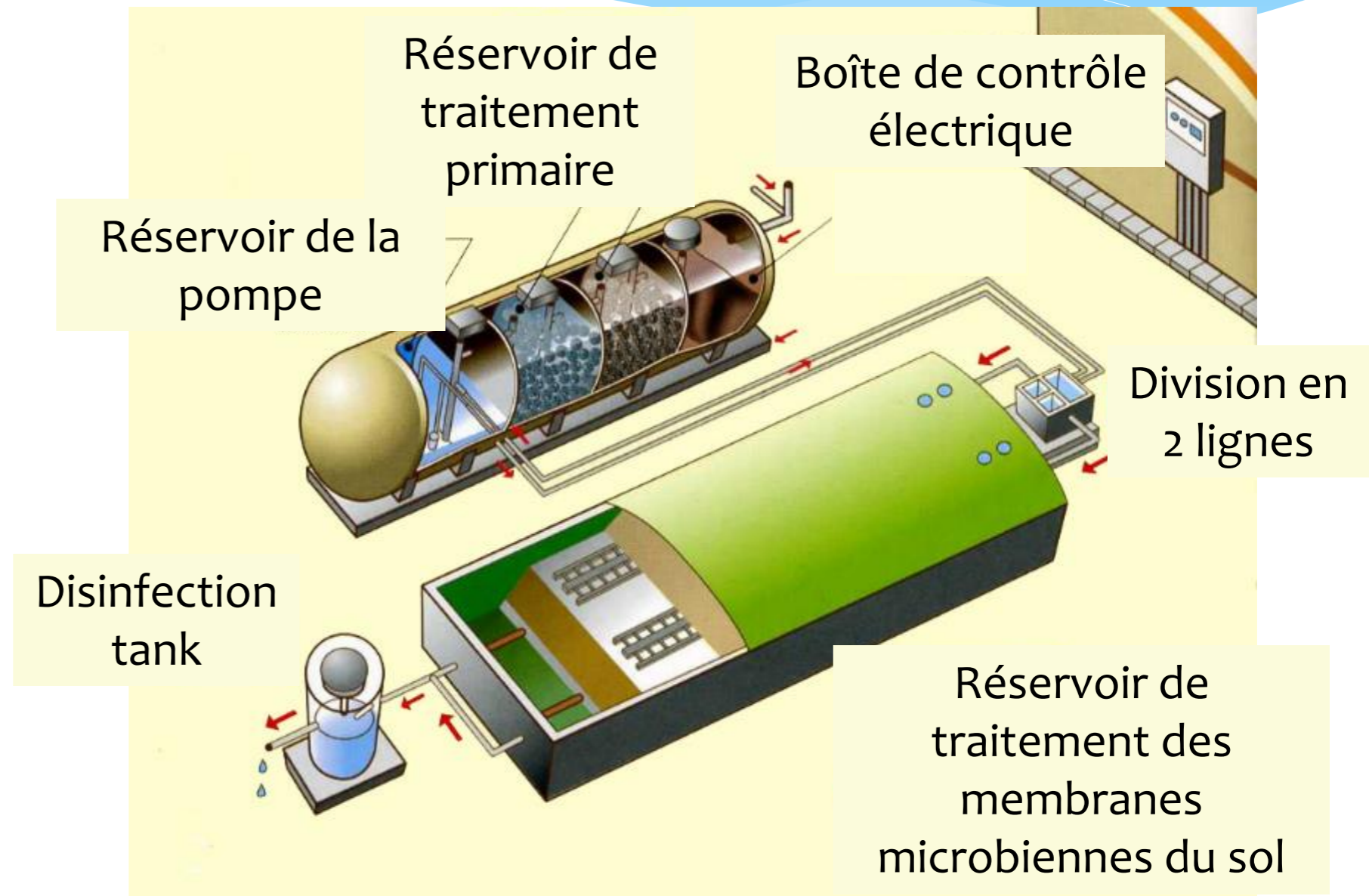
◇ Volume moyen du traitement des eaux usées :

2~100 m³/jour

◇ Qualité de l'eau traitée :

DBO 10 mg/L ou moins

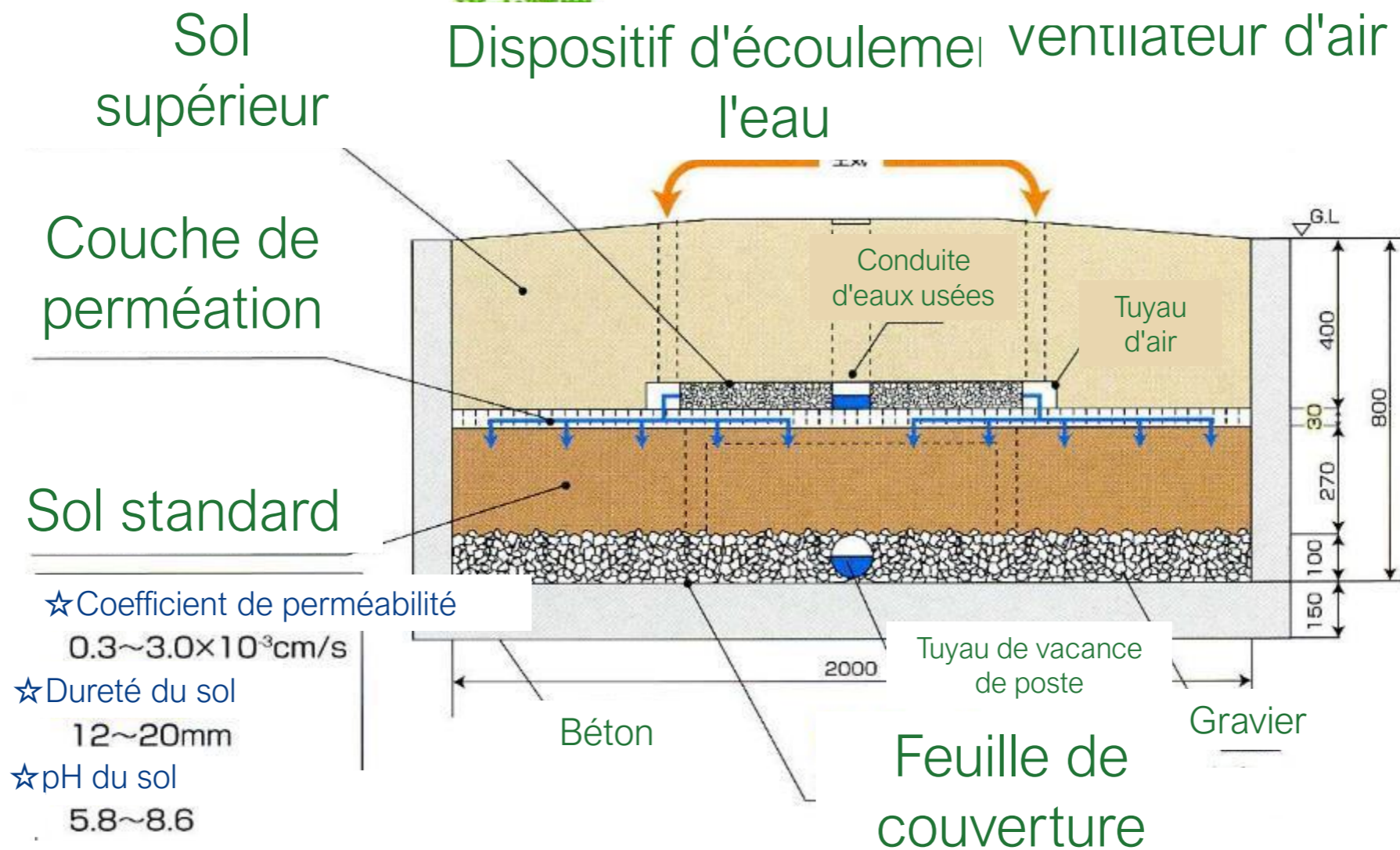
SS 10 mg/L ou moins



Flux du système

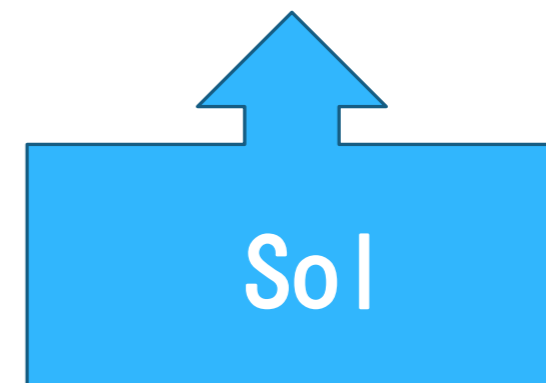
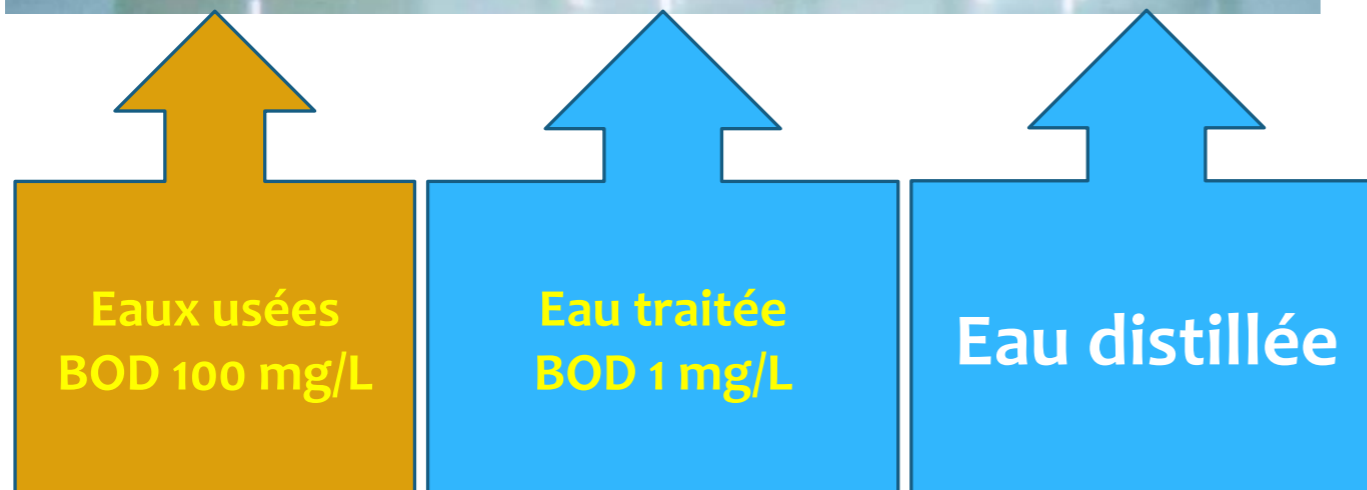
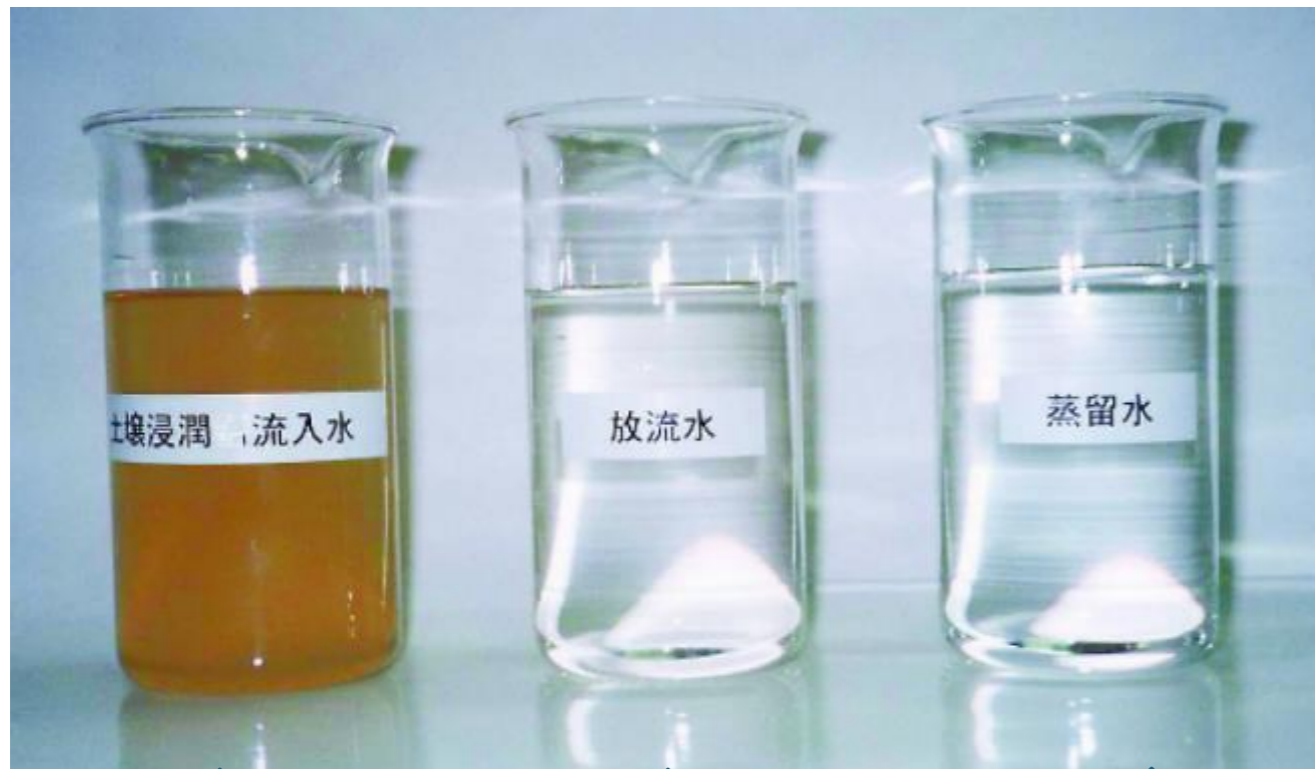
Structure de la cuve de traitement des membranes microbiennes du sol

★ Possibilité de l'Opération longue et stable



Sectional view

Traitement des eaux usées par l'énergie du sol

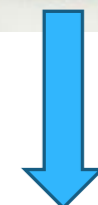


Caractéristiques de "Sofil"

- ◇ Système avancé de traitement des eaux usées utilisant le sol de la technologie de traitement par membrane microbienne.

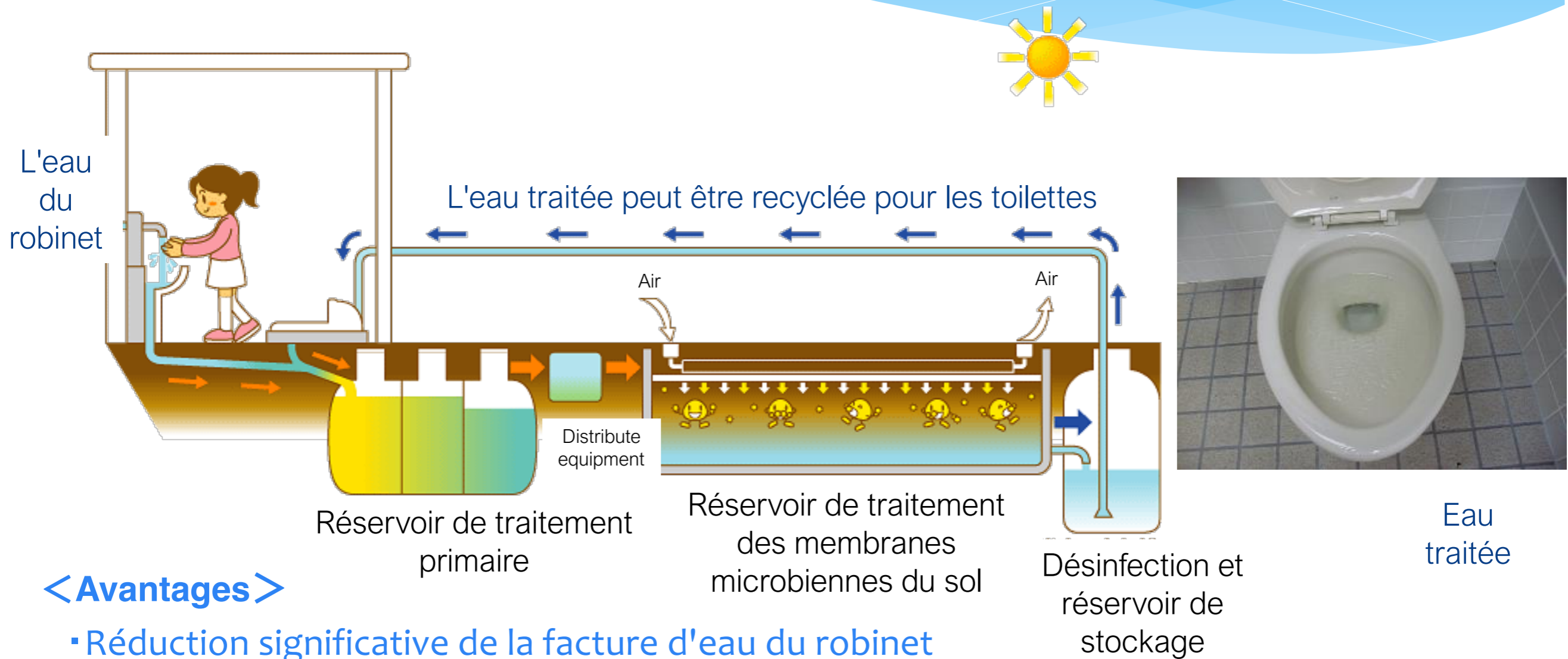
Quantité de bactéries : $\llbracket 41 \rrbracket 10^7 \sim 10^8$ /gramme de terre

- ◇ Traitement avancé avec une faible consommation d'énergie.
- ◇ Le phosphore contenu dans les eaux usées peut être éliminé presque complètement.
- ◇ L'eau traitée peut être recyclée pour les toilettes et les plantations.



Structure agrégée du sol

L'eau traitée peut être recyclée pour les toilettes.

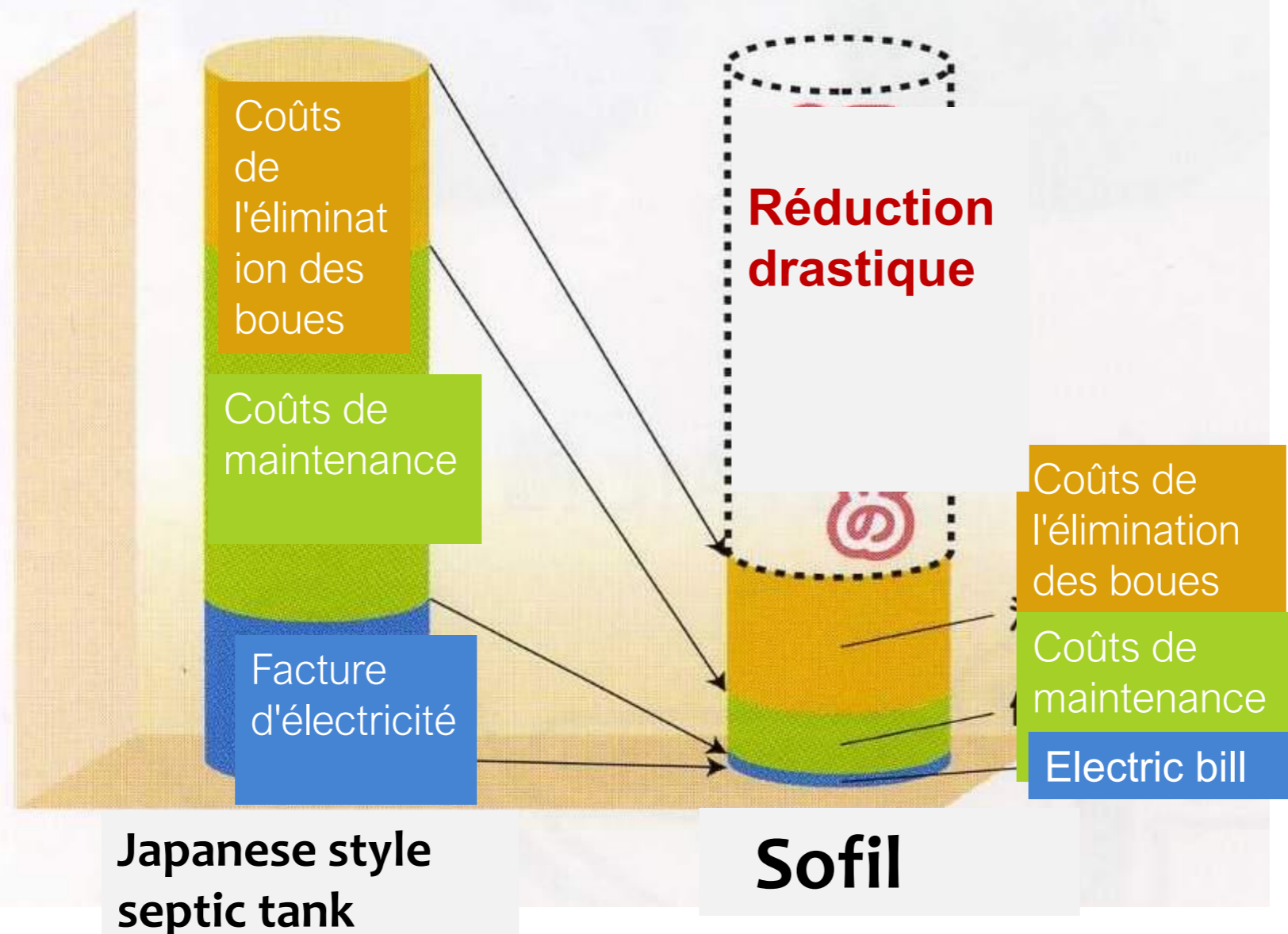


<Avantages>

- Réduction significative de la facture d'eau du robinet
- Réduction de la pollution des rivières, des lacs et de la mer
- Les toilettes peuvent être utilisées même lorsqu'il n'y a pas d'eau, par exemple après une catastrophe.

Faibles coûts de fonctionnement

Comparaison des frais de fonctionnement



Delivery Records in Japan (1997~)



World Geopark "Island of Oki"



(西島)

World Heritage "Bonin Islands"



(父島)

(黒島)

200 locations
Public toilets, schools, factories, campgrounds, etc.