

第12回アルコセミナー

< 開催日 7月22日(水) >

■会場 あのつピア (中勢北部サイエンスシティ)
津市あのつ台4丁目6番地1 (地図裏面参照)

■開催内容

【Aコース】

「ジオファイバー工法 法面保護工」

ジオファイバー協会

講師 堀江 直樹

時間 13:00~14:00

【Bコース】

「ラップウォール アンカー式もたれ擁壁工法」

株式会社ジオシステム

講師 東 誠治

時間 14:10~15:00

【Cコース】

「カーテンネットライト 落石防護網工」

東京製綱株式会社

講師 柳屋 博文

時間 15:10~16:00

【Dコース】

「ビューレイル高欄補修」

積水樹脂株式会社

講師 上野 大志

時間 16:10~17:00

※お申し込みはE-mailまたはFAXにてお願い致します。

※技術者継続教育(CPD)参加証発行(3.5H×0.5)

※参加費は無料です。

《お申し込み期限 7月15日(水)》

アルコ株式会社 (担当:青木・田村)

〒514-0823 津市半田160番地

TEL:059-213-8811/FAX:059-213-8880

E-mail:tamura@alcoinc.co.jp

《FAXにてお申し込みの場合は、下記をご記入の上、ご返信ください。》

貴社名		(希望コースに○印)	(資料のみ希望)
お名前		A・B・C・D	
E-mailアドレス			
お名前		A・B・C・D	
E-mailアドレス			
お名前		A・B・C・D	
E-mailアドレス			

案内図



【あ の つ ピ ア】 〒514-0131 津市あ の つ 台4丁目6番地1
TEL 059-236-3104

連続繊維複合補強土工法

GEO FIBER

ジオファイバー工法

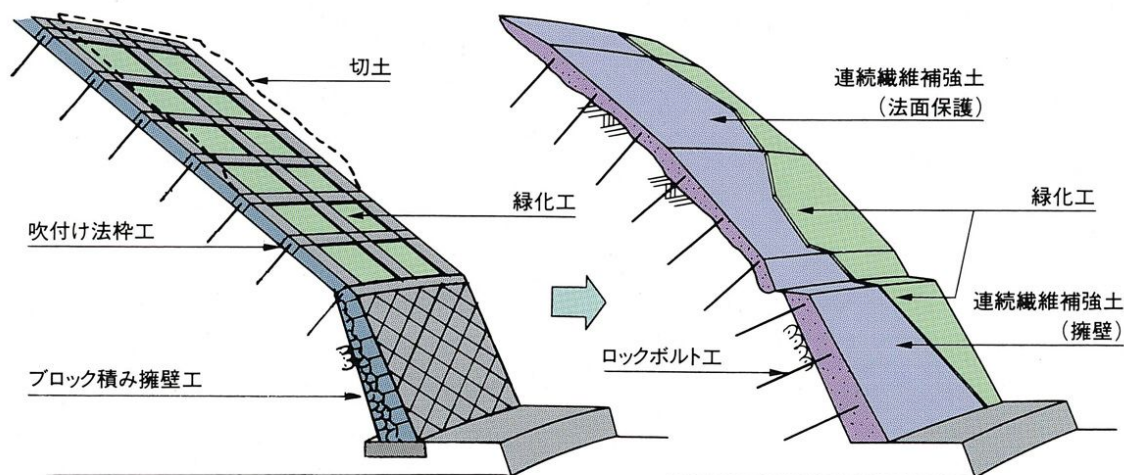
NETIS登録番号 KT-980183

■法面保護工にみる

従来工法に変わるジオファイバー工法の利点

自然景観の保全と安全性が高く要求される場所に対して・・・。

- ①切土や除根をしなくてもよいため、残土の発生がなく、既存植物を生かします。
- ②従来の吹付け法砕工などと同等の効果が得られます。
- ③ロックボルトの併用により、さらに他山の安定が図れます。

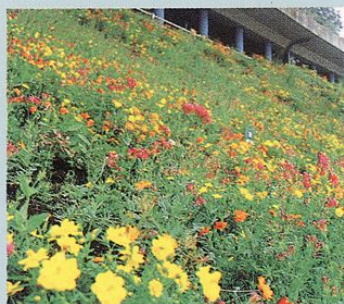


従来設計

(切土工+吹付け法砕工+砕内緑化工+間知ブロック工)

実施設計

(ロックボルト工+連続繊維補強土+緑化工)



草本による緑化



植栽による緑化



木本植物導入による緑化

(財)土木研究センターより

法面保護用連続繊維補強土「ジオファイバー工法」設計・施工マニュアル
が出版されることになりました。



三重県ジオファイバー協会

事務局〔日特建設(株)三重営業所内〕

〒514-0004 三重県津市栄町1-892(四天王会館)

TEL:059-225-6575 FAX:059-225-6608



アルコ株式会社

〒514-0823 三重県津市半田160番地

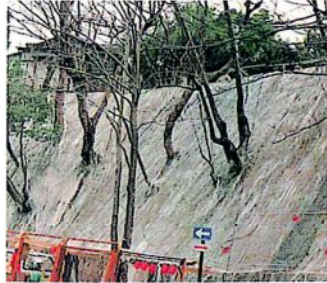
TEL:059-213-8811 FAX:059-213-8880

施工事例

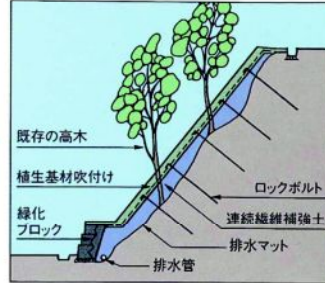
■工事例 1 既存木をそのまま生かした遊歩道法面の修復



1. 施工前（経年的浸食状況）



2. 連続繊維補強土の築造



施工概要図

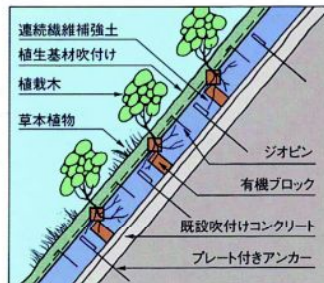


3. 施工後の植生状況

■工事例 2 既設吹付けコンクリート面の緑化（木本植物の植栽）



1. 連続繊維補強土築造後の金網張り



施工概要図



2. 植生基材吹付け施工と植栽

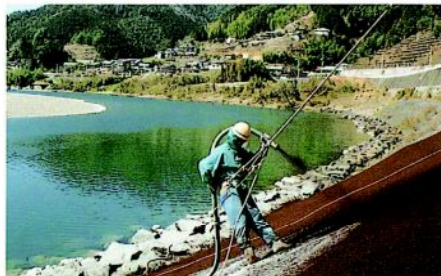


3. 施工後の植生状況

■工事例 3 最後の清流、四万十川河川修景工事



1. 施工前



2. 連続繊維補強土工、植生基材吹付け工施工



3. 施工後の植生状況

■工事例 4 市民の森を保全した急傾斜地崩壊対策（緑の斜面づくり対策事業）



1. 施工前



2. 連続繊維補強土の築造



3. 施工後の植生状況



4. 施工後の植生状況

切土擁壁でコスト削減ができる！

アンカー式もたれ擁壁工法

ラップウォール

概要

ラップウォール工法は、鉄筋で連結した5個の擬似自然石(1ユニット)にアンカー部材を控え部として一体化し、多段式に積み上げて胴込めコンクリートを打設したアンカー式もたれ擁壁工法です。大型ブロック積み工法に比べて施工時のコンクリート使用量を極力少なくすることができます。

特徴

① 経済的工法

アンカーの拘束効果により、コンクリート量を少なくすることができるため、大型ブロック積み擁壁に比べて経済的である。

② 簡単施工

ブロックの重量が軽いため、大型重機が入りできない現場でも搬入することができ、施工が簡単で工期短縮が図れる。

③ カーブ施工にも対応

5個の擬似自然石は鉄筋で連結されているため、R=10m程度までのカーブ施工ができる。

④ 環境にやさしい擁壁

再生砕石(RC-40)を裏込め材に使用するため、環境に配慮できる。

⑤ 勾配は3分～5分に対応

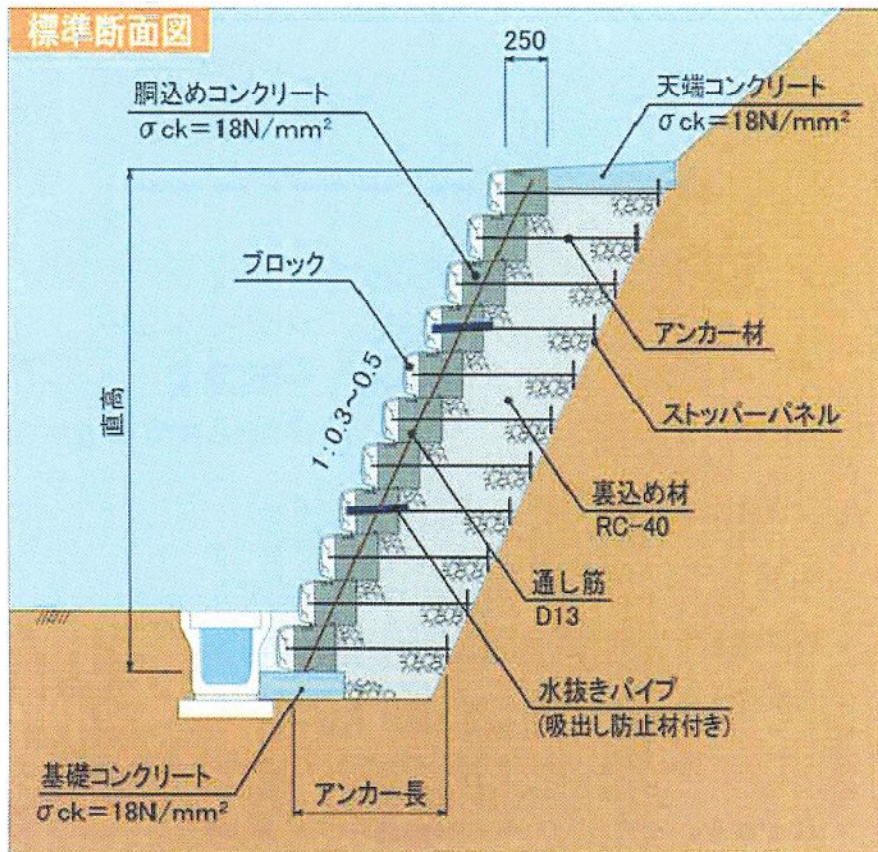
壁面勾配を3分、4分、5分に簡単に対応できる。

⑥ 壁高8mまで可能

従来のブロック練積み擁壁が壁高5mまでに対して、ラップウォール工法は壁高8mまで可能である。

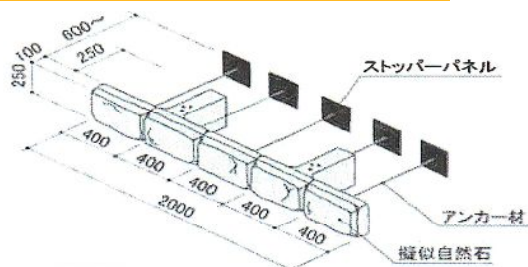


標準断面図



※ 土質条件や載荷条件等により、アンカー長が長くなります。

単体製品図(標準ブロック)



ジオテック カンパニー

株式会社 ジオシステム

<http://www.geosystem.co.jp/>

名古屋支店

〒460-0002 名古屋市中区丸の内3-17-1

TEL:052-953-0781 FAX:052-953-0787




アルコ株式会社


〒514-0823 三重県津市半田160番地

TEL:059-213-8811 FAX:059-213-8880

実績例

工事名	国道8号木之本地区 構造物工事	
施主名	滋賀国道工事事務所	
施工時期	2007年8月	
都道府県	滋賀県	
施主分類	国土交通省	
用途	道路	
最高壁高	5.0m	
壁面積	263.0㎡	
壁面勾配	1:0.3	
備考		

例 1

	工事名	国道115号 生活基盤緊急 改善工事 2号(3期)
	施主名	保原土木事務所
	施工時期	2008年6月
	都道府県	福島県
	施主分類	府県土木
	用途	道路
	最高壁高	5.5m
	壁面積	55.3㎡
	壁面勾配	1:0.5
	備考	水辺

例 2

工事名	平成20年度町道柴目七山 バイパス線道路改良工事	
施主名	紀美野町役場 建設課	
施工時期	2009年1月	
都道府県	和歌山県	
施主分類	市町村	
用途	道路	
最高壁高	6.0m	
壁面積	96.2㎡	
壁面勾配	1:0.3	
備考		

例 3

大開口部形成型
落石防護網

カーテンネットライト



特徴

- 強靱であり、落石エネルギーの吸収能力が優れています。
- 支柱間隔を大きくとることができます。
- 高所で発生した落石を確実に受け入れます。
- 損傷を受け難く、維持管理が容易です。
- 支柱が堅牢で、施工性が優れています。
- 耐食性、耐久性が優れています。
- 自然に調和し、景観性に優れています。



東京製網株式会社

名古屋支店

〒460-0008 名古屋市中区栄一丁目14番15号
(RSEビル)

TEL:052-218-5577 FAX:052-201-7878



アルコ株式会社

〒514-0823 三重県津市半田160番地

TEL:059-213-8811 FAX:059-213-8880

補修物件向け橋梁用防護柵

セキスイ ビューレイル シリーズ

橋梁用ビーム型防護柵(車両用)

2009年 品種拡充!

スリムな支柱形状と強度を両立!

新しい支柱構造により橋梁への荷重負荷を低減した橋梁補修物件に適したシリーズです。「防護柵設置基準」の強度を満たしつつ、支柱形状のスリム化を実現し、加えて新しくメッシュパネルタイプも用意することでのすぐれた眺望性と、軽量化による施工性の向上を実現しました。(6つの特長)



G-A-3085



GM-A-310

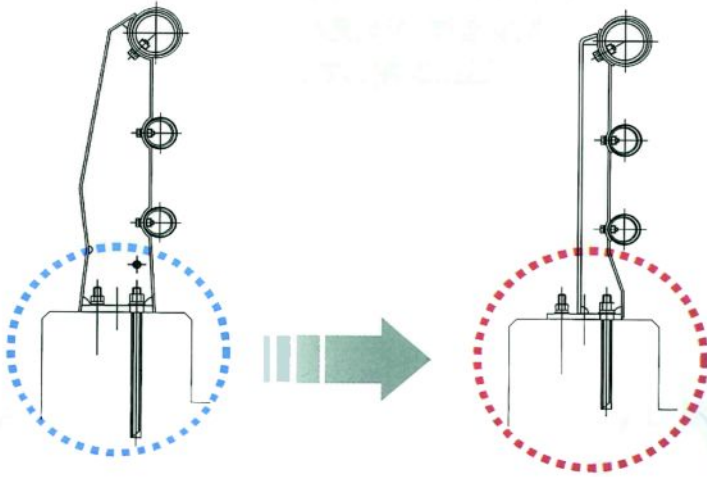


GT-B-510

セキスイビューレイル6つの特長

1 適切な支柱強度により地覆への負荷を低減

アンカーボルトに掛かる負荷を低減させ、橋梁補修物件に適した仕様を実現しました。



従来品

支柱最大支持力 (P'max)	
H=850 A種	49.24kN
H=850 B種	46.26kN

ビューレイル

支柱最大支持力 (P' max)	
H=850 A種	32.36kN
H=850 B種	28.14kN



支柱を地覆への荷重負荷が少ない形状としており、浅いアンカー埋め込み深さでも強度確保が可能です。

※地覆幅A種500mm、B・C種400mm以上の場合は埋め込み250mm以下での対応が可能です。

2 軽量化による施工性向上

支柱形状のスリム化での重量削減と軽量なメッシュパネルにより施工性の向上を図りました。

従来品	ビューレイル	従来品	ビューレイル	
横ビーム3段タイプ H=850 B種	横ビーム3段タイプ H=850 B種	縦格子タイプ H=850 B種	メッシュパネルタイプ H=850 B種	縦格子パネルタイプ H=850 B種
38.4kg/m	35.5kg/m	39.9kg/m	35.1kg/m	37.7kg/m