

EPS土木工法軽量壁面システム 簡易壁(意匠壁)

簡易壁の特長

- ① 壁体構造全体の軽量化ができる
- ② 工期短縮
- ③ 完全人力施工が可能
- ④ 施工時において重機の使用が必要ない
- ⑤ 各部材をひとりで運搬可能
- ⑥ 従来の壁体構造よりもコストダウンが可能
- ⑦ 支柱ピッチが1m、0.5mのため、路肩位置の設定が容易

■施工適用範囲

最高壁高6.0m以下を標準とする。

■比較表

2006年5月現在

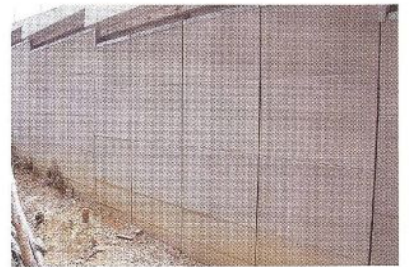
	簡易壁	従来壁	従来価格(参考)
単価	0.90	1.00	23,500円/m ²
工期	0.80	1.00	65m ² /日
重量	0.40	1.00	132kg/m ²

施工部材



壁面材取付資材

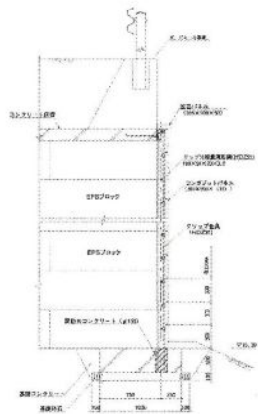
壁面材タイプ①



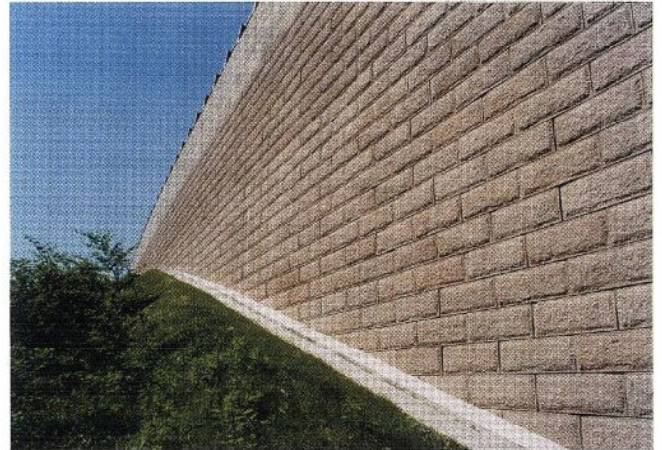
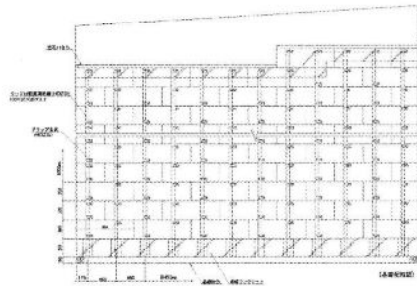
壁面材タイプ②

簡易壁の完成図

横断面



正面図



完成施工例

施工手順

支柱建て込み



基礎の穴にC形鋼支柱を差し込む。

支柱固定



アングルで支柱の通りを出し、モルタルで固定する。

壁面材取付



壁面材をクリップ金具で支柱に固定する。

目隠しプレート取付



目隠しプレートを支柱上部に取り付ける。



アルコ株式会社

〒514-0004 三重県津市栄町4丁目247番地
TEL:050-3386-8171 FAX:059-213-8880



積水化成工業株式会社

SEKISUI 建設資材事業部

東京都新宿区西新宿2-7-1(新宿第一生命ビル) TEL03-3347-9659
大阪市北区西天満2-4-4(堂島関電ビル) TEL06-6365-3045

東北支店 TEL022-262-4175 中野支店 TEL052-269-3595 九州支店 TEL092-771-3766

EPS土木工法軽量盛土材 エスレンブロックCW (貯水機能付軽量盛土材)

エスレンブロックCWの特長

施工性

軽量のため、急速施工が可能です。また組み立ても簡単で、横持ちも容易です。

軽量性

空隙率が大きく、90%以上確保できます。

耐水性/耐薬品性/耐久性

目詰まりを起こさず、水質を汚しません。

収納性

収納時は重ねてコンパクトに。輸送コストも削減できます。

自立性

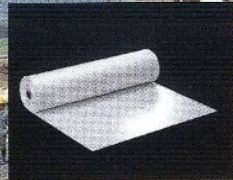
部材を組み合わせて積み上げるため、自立性に優れています。

経済性

維持管理費用の低減、工期短縮等、トータル工事費の低減ができます。



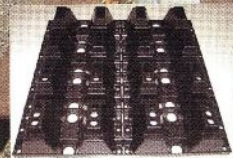
エスレンブロックCW設置例



コンクリート打設用シート



透水フィルター



浮力対策ブロック「エスレンブロックCW」

エスレンブロックCWの応用範囲

エスレンブロックCWを使用することによって浮力を低減することができます。

■浮力対策

1.空隙率

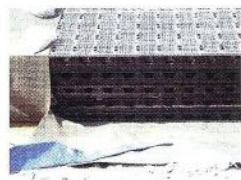
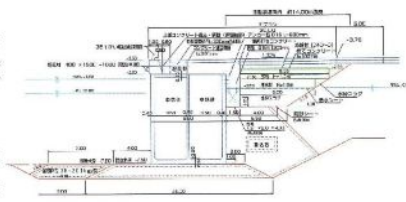
浮力対策ブロックの空隙率は、平均92%と非常に大きく、浮力低減効果が大きい。

2.耐圧縮性

許容応力が70kN/m²でありD-25相当の圧縮強度がある。

3.施工性

千鳥状に組み上げ、特別な取付部材を必要としないため施工が非常に簡単。



積層状態



スペーサー設置



EPS搬入



EPS設置作業



完成状況

■貯水・洪水対策

1.貯水効果

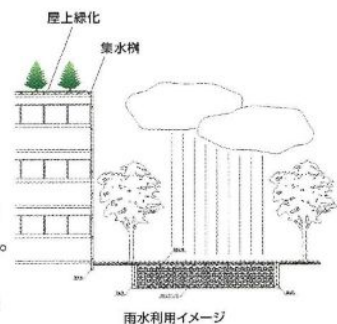
周囲を遮水シートで覆うことにより内部に水を貯水可能。

2.洪水抑制

内部空間に水を一時的に貯めることにより集中豪雨時に雨水流出を抑制し、被害を抑制できる。

3.雨水利用

内部空間に貯めた水を、屋上緑化などへ使用することも可能。

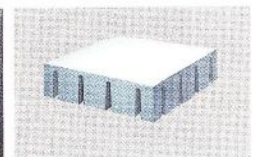


EPS工法の特長

- 1.軽量性 密度は、土砂の約1/100、他の素材の1/10~1/50。
- 2.施工性 人力運搬、設置が可能。狭い場所・急傾斜地・軟弱地盤での施工が容易。
- 3.経済性 工期の大幅な短縮、周辺環境対策、維持管理の簡素化。
- 4.耐震性 大きな地震において、特に変形は見られず、高い安全性。
- 5.自立性 EPSブロックを垂直に積み重ねた時、側方への変形・土圧が少なく崩れにくい。
- 6.耐圧縮性 許容圧縮強度に応じて20~200kN/m²に対応可能。



EPS設置例



浮力対策ブロック「エスレンブロックUFD」



アルコ株式会社

〒514-0004 三重県津市栄町4丁目247番地
TEL:050-3386-8171 FAX:059-213-8880



積水化成工業株式会社

SEKISUI 建設資材事業部

東京 東京都新宿区西新宿2-7-1(新宿第一生命ビル)TEL03-3347-9659
大阪 大阪市北区西天満2-4-4(堂島南電ビル)TEL06-6365-0045
中部支店 名古屋市中区栄3-1-1(広小路第一生命ビル)TEL052-269-3595
東北支店 TEL022-262-4175 九州支店 TEL092-771-3786