

最新の納入事例 | 中間貯蔵(大熊1工区)土壌貯蔵施設(A・Bエリア) 福島県大熊町

昨年度、福島県いわき市の「差塩パーキングエリア」でソフィールを採用して頂いた中間貯蔵関連施設の除染ダンプ待機場の第二弾として大熊町でも完成しました。
今回は常磐自動車道 大熊インターチェンジの両脇にAエリア96台、Bエリア27台のダンプ駐車場で、両エリアに独立してトイレが設けられ、それぞれにソフィールの循環タイプを設置しております。
本施設も差塩PAと同様に除染ダンプの関係者しか利用できない施設となっている為、残念ながら一般の方のトイレ使用はできません。

- 1 トイレ棟 2 周辺風景(駐車場) 3 一次処理槽 4 土壌浸潤槽 5 消毒・貯留槽



場所：福島県大熊町
施工年月：2020年6月
人槽：112人槽
汚水量：6.72m³/日
発注者：環境省
福島地方環境事務所
仕様：処理水循環利用

場所：福島県大熊町
施工年月：2020年6月
人槽：48人槽
汚水量：2.88m³/日
発注者：環境省
福島地方環境事務所
仕様：処理水循環利用

■ ソフィール協会へのお問い合わせはこちらから

メールアドレス
info@alcoinc.co.jp

ソフィール協会ホームページ
http://sofil-kai.net/

実績、ソフィールNEWS
バックナンバーも掲載!

アルコ(株)ホームページにも掲載しています

最新の施工事例を随時更新しています！
用途別での納入事例もご紹介していますので、是非ご覧ください。

<https://www.alcoinc.co.jp/mizu/sofil/>



ソフィール 実績

検索

「ソフィール実績」で検索!

◆ お問い合わせ先 ◆

ソフィール協会

三重県津市藤方2254番地1(アルコ(株)内)
TEL:059-213-8811 FAX:059-213-8880
URL:<http://sofil-kai.net/>
E-Mail:info@alcoinc.co.jp

ソフィール NEWS

vol. 23
2020 Summer

全国217カ所に導入！
環境型トイレ浄化槽！

特集 アウトドア施設への納入事例

- 一本松公園 ~福岡県宇美町~
- 県立高砂海浜公園 ~兵庫県高砂市~
- 美濃ヶ浜海浜公園 ~山口県山口市~
- 東海自然歩道根原公衆トイレ ~静岡県富士宮市~
- 高鷲吹高原スポーツ広場 ~岐阜県郡上市~
- 萩太郎山山頂トイレ ~愛知県北設楽郡豊根村~
- 浦内川 公衆便所 ~沖縄県八重山郡竹富町西表島~

Topics

福島県大熊町
中間貯蔵(大熊1工区)土壌貯蔵施設
(A・Bエリア)

特集 アウトドア施設への納入事例

一本松公園(昭和の森)～福岡県宇美町～

場所：福岡県糟屋郡宇美町
 施工年月：2020年3月
 人槽：114人槽
 汚水量：7.0m³/日
 発注者：福岡県宇美町役場
 仕様：処理水循環利用



キャンプ場



県立高砂海浜公園

～兵庫県高砂市～

場所：兵庫県高砂市
 高砂町向島町
 施工年月：2017年8月
 人槽：192人槽
 汚水量：10.2m³/日
 発注者：兵庫県東播磨県民局
 仕様：処理水循環利用



海浜公園



海浜公園

美濃ヶ浜海浜公園

～山口県山口市～

場所：山口県山口市
 施工年月：2019年3月
 人槽：96人槽
 汚水量：5.1m³/日
 発注者：山口県観光交流課
 仕様：処理水放流(ポンプ)



東海自然歩道根原公衆トイレ

～静岡県富士宮市～

場所：静岡県富士宮市
 施工年月：2019年3月
 人槽：80人槽
 汚水量：1.8m³/日
 発注者：静岡県富士土木事務所
 静岡県庁観光政策課
 仕様：処理水放流



山・高原



山・高原



高鷲吹高原スポーツ広場

～岐阜県郡上市～

場所：岐阜県郡上市高鷲町
 施工年月：2017年10月
 人槽：60人槽
 汚水量：3.4m³/日
 発注者：岐阜県郡上市役所
 仕様：処理水放流



萩太郎山山頂トイレ

～愛知県北設楽郡豊根村～

場所：愛知県北設楽郡豊根村
 施工年月：2019年3月
 人槽：64人槽
 汚水量：4.4m³/日
 発注者：愛知県豊根村役場
 仕様：処理水循環利用



山・高原



山・高原



浦内川 公衆便所

～沖縄県八重山郡竹富町西表島～

場所：沖縄県八重山郡竹富町西表島
 施工年月：2019年3月
 人槽：7人槽
 汚水量：1.2m³/日
 発注者：竹富町役場
 仕様：処理水放流

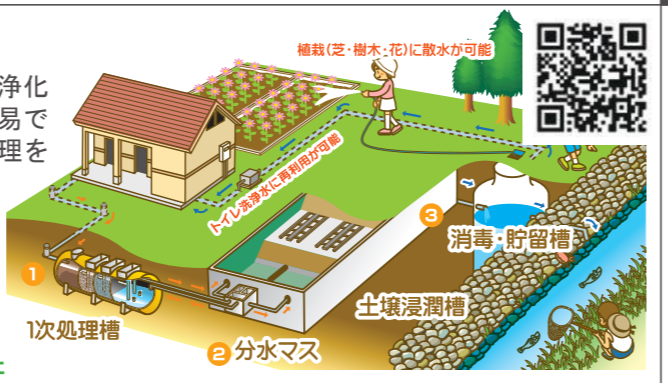


“ソフィール”とは？

ソフィールは環境に優しい汚水処理システム『土壤微生物膜高度処理浄化槽』です。わずかな消費電力で高度な汚水処理ができ、維持管理が容易でランニングコストが安く、利用者の変動が大きい施設でも安定した処理を行えます。処理水を循環利用することにより防災対応型トイレとしても利用可能で、放流先の無い場所や環境に配慮したい場所にも最適な浄化槽です。



環境省 平成28年度環境技術実証事業(ETV事業) 自然地域トイレし尿処理技術分野の実証試験を実施しました



移動可能な循環型水洗トイレ“ミニソフィ”とは？

ミニソフィは汚水処理システムと多目的トイレを一体化した移動可能な循環型トイレです。20フィートのコンテナ内に循環型汚水処理システム(ソフィール)をコンパクトに収納することで「ゆったり」、「広々とした」トイレ空間を創出しました。車いす利用者、高齢者、小さなお子様連れの方などに安心してお使い頂ける多目的トイレです。



詳しくは動画を ▶ ご覧ください ※音が出ますので、ご注意ください



雨水貯水・活用システム“アメリオ”とは？

アメリオはタンク内に雨水を貯水し、微生物で水質を浄化・維持するシステムです。整雨レベルⅣ(洗面・シャワー・風呂利用)できるレベル※国土交通省雨水の利用推進に関するガイドライン)を目標水質とし、綺麗な雨水はトイレ洗浄水や植物の散水、洗車水、クーリングタワー補給水、災害用非常用水など、さまざまな用途で有効活用できます！



詳しくは動画を ▶ ご覧ください ※音が出ますので、ご注意ください

